

WOHNHAUSANLAGE NEUDAUBERG

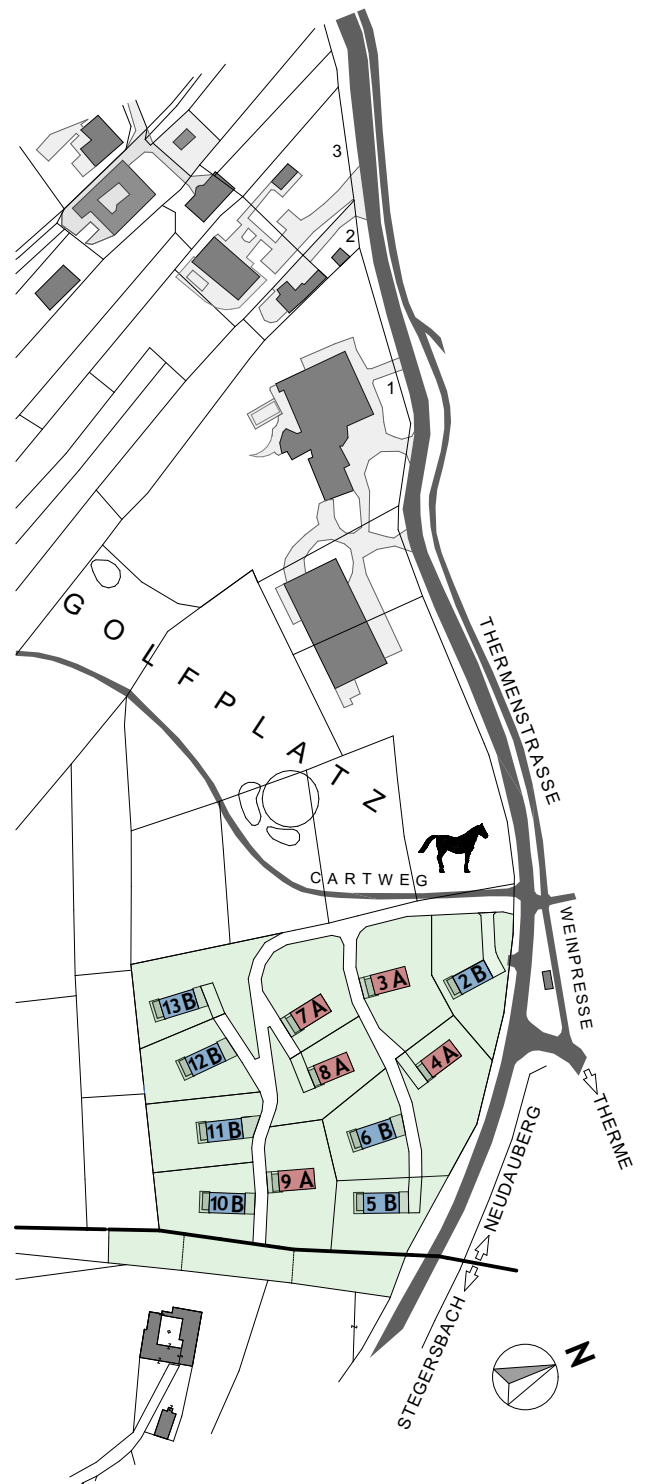
mit 12 Einfamilienhäusern
auf den Grundstücken
Nr. 1130/2 bis 1130/13



Haus Typ A Zufahrt im Untergeschoss



Haus Typ B Zufahrt im Erdgeschoss



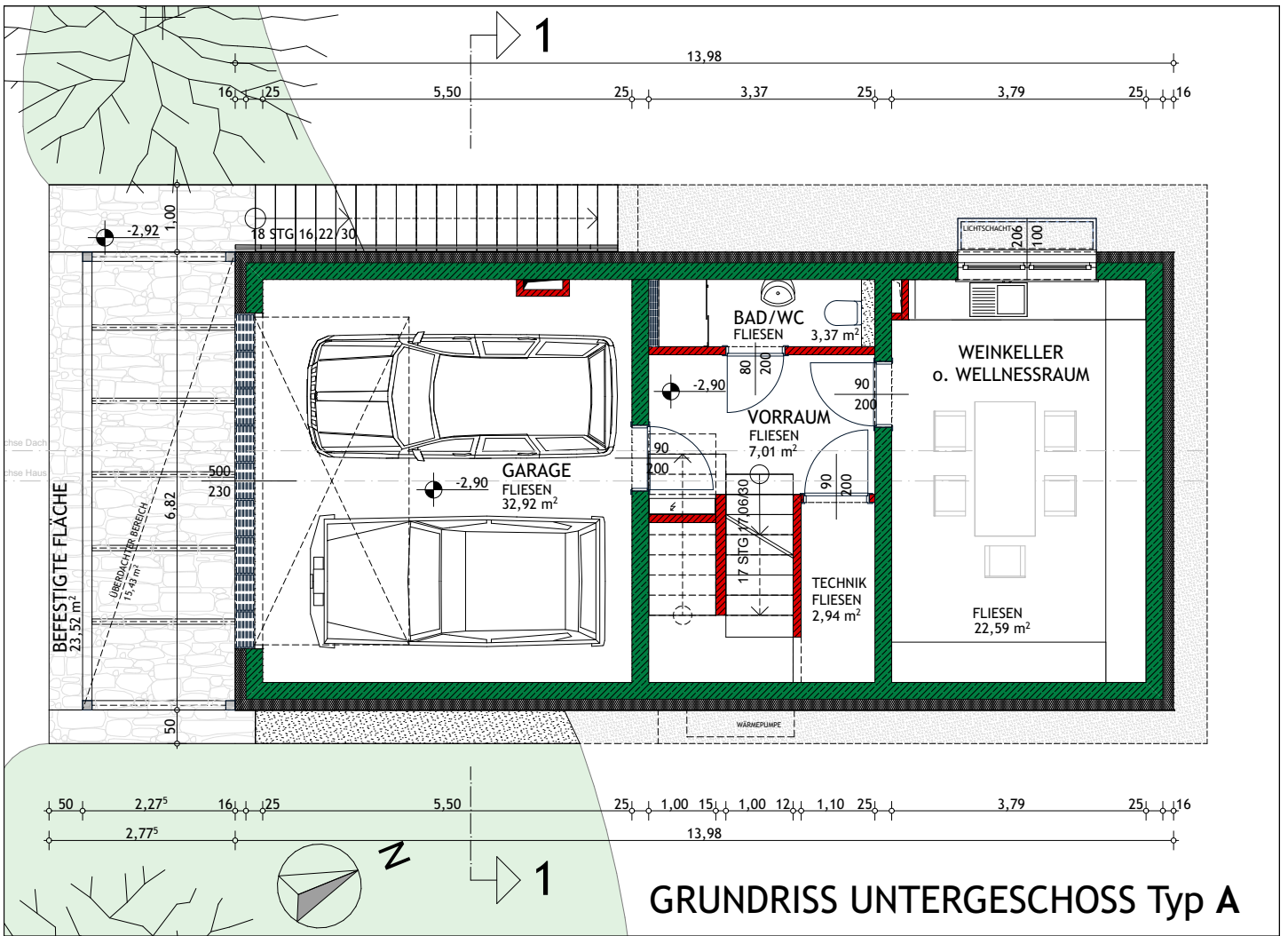
LAGEPLAN M1:3000

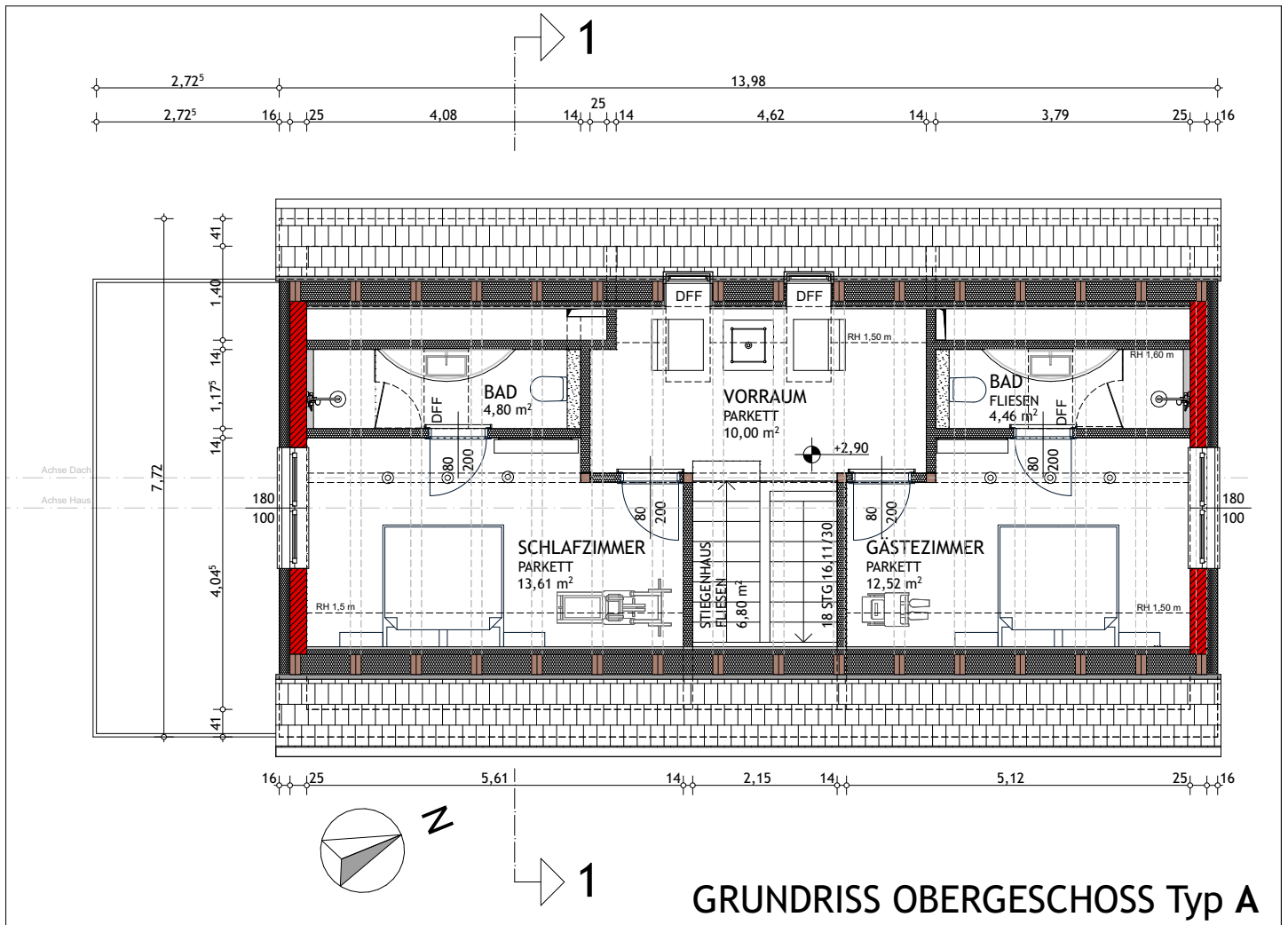


ARCHITEKTURBÜRO SCHMÖLZER

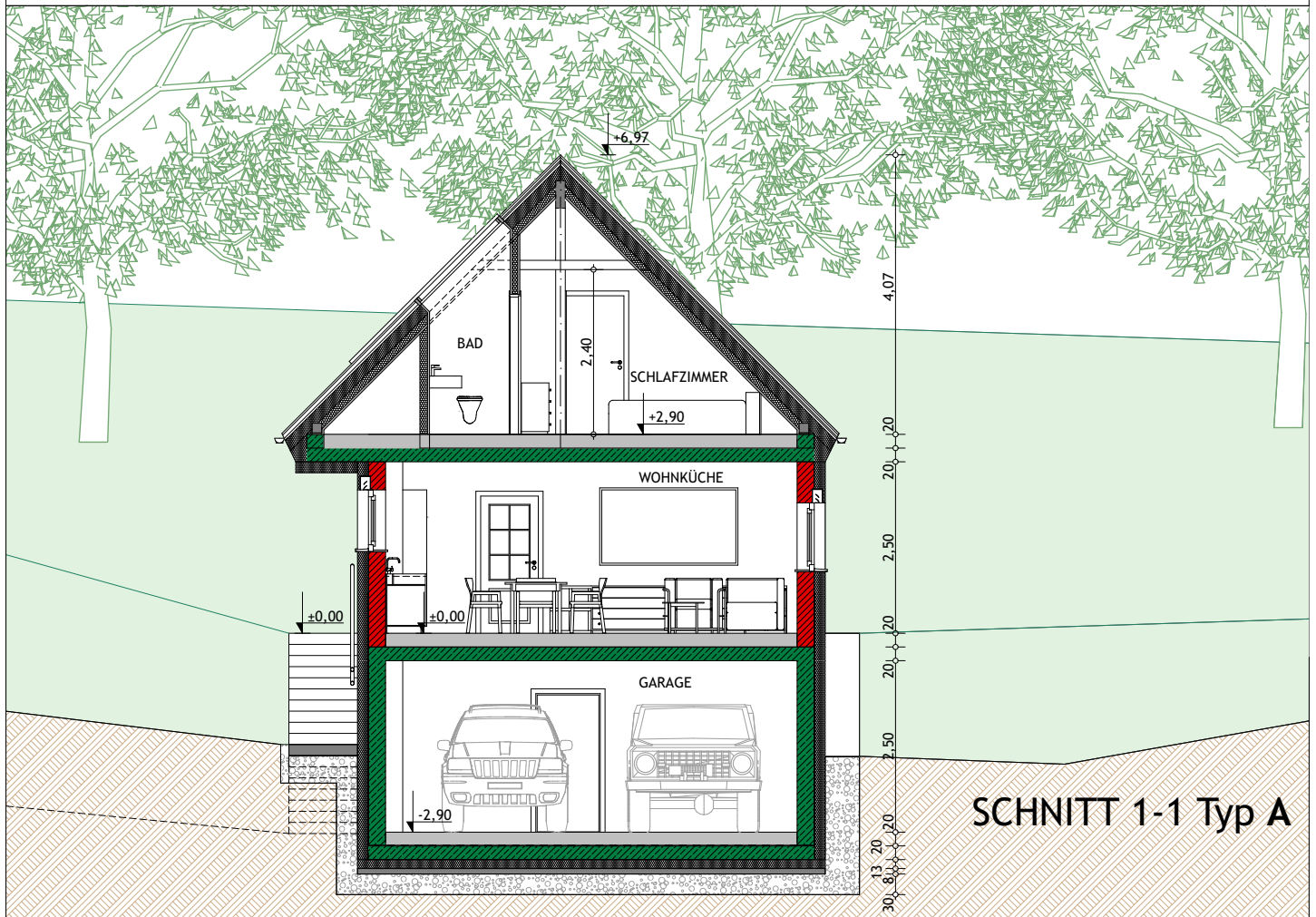
MAG. ARCH. ING. HERBERT SCHMÖLZER
STAATLICH BEFUGTER UND BEEIDETER ZIVILTECHNIKER

A-7540 GÜSSING, HAUPTPLATZ 1, TEL.: +43 3322 43300, FAX DW 4, E-MAIL: OFFICE@SCHMOELZER.AT





GRUNDRISS OBERGESCHOSS Typ A



SCHNITT 1-1 Typ A



HAUS Typ A



UNTERGESCHOSS Typ A



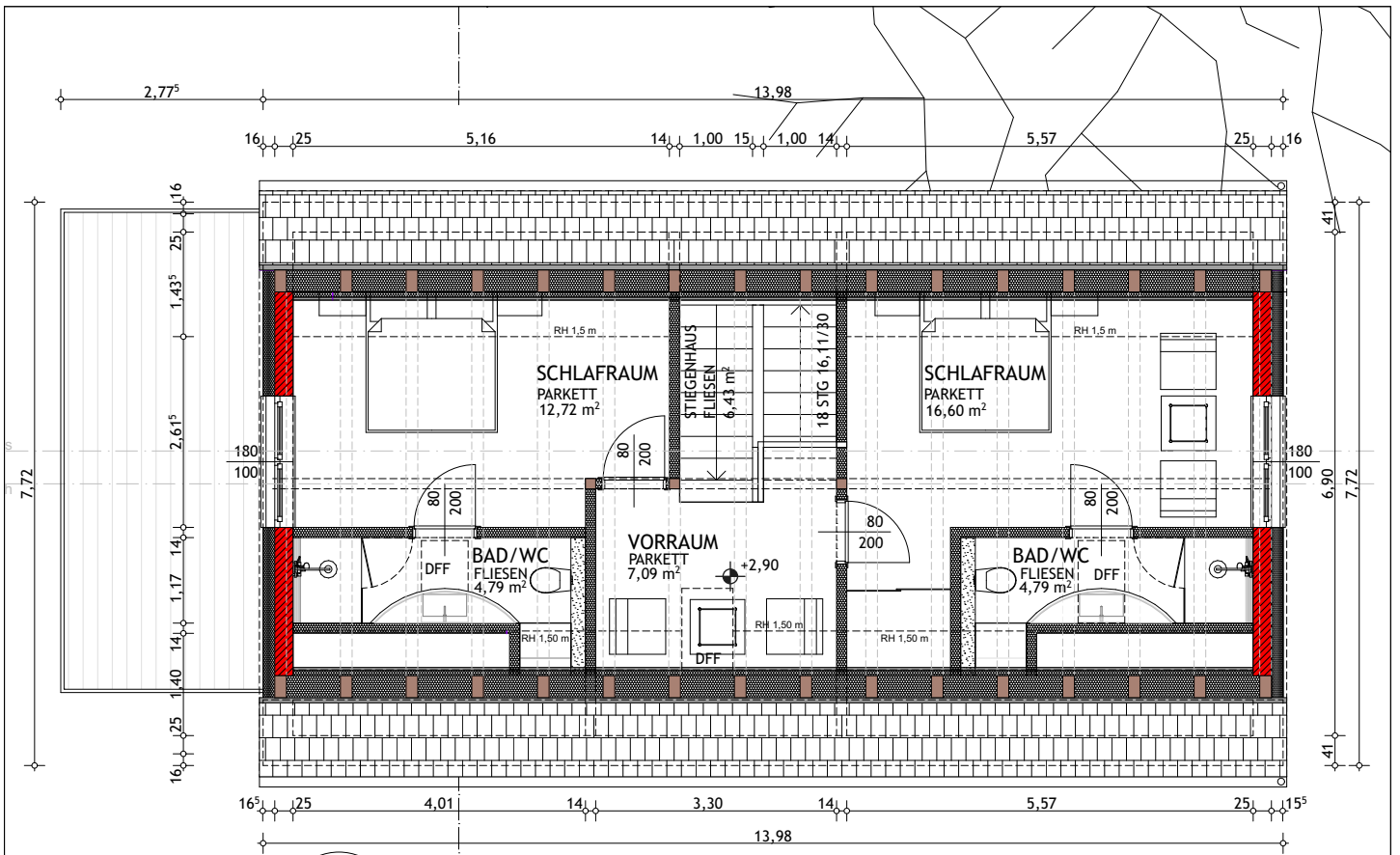




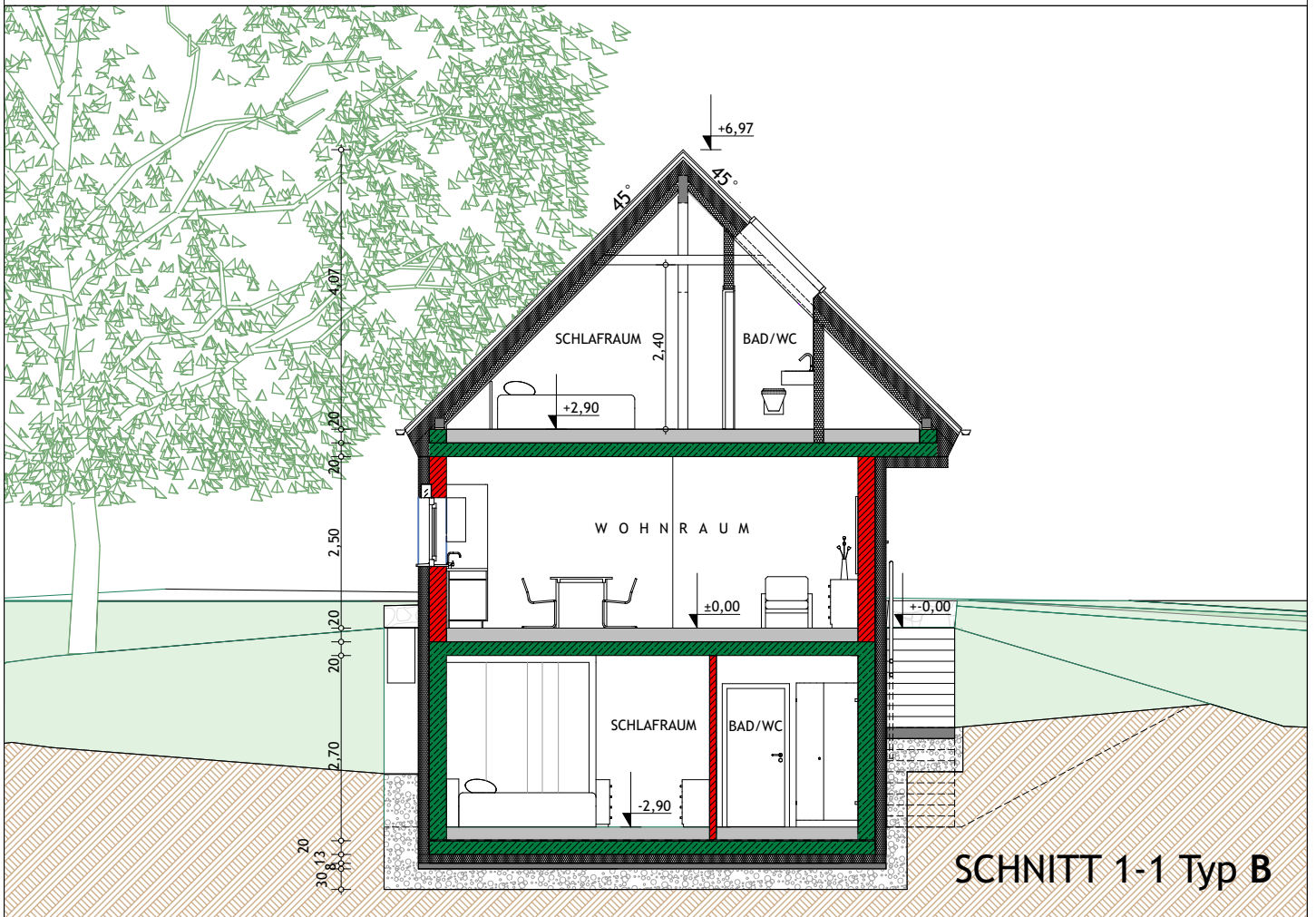
Typ A



Typ A



GRUNDRISS OBERGESCHOSS Typ B



SCHNITT 1-1 Typ B



HAUS Typ B



UNTERGESCHOSS Typ B



OBERGESCHOSS Typ B



ERDGESCHOSS Typ B

WOHNHAUSANLAGE NEUDAUBERG

- 12 Einfamilienhäuser mit rd. 180 m² Nutzfläche
- Einzelparzellengrößen 1.000 bis 1500 m²
- Gesamtgrundstücksfläche 16.930 m²
- Individuelle Planung möglich
- Änderungen vorbehalten



ARCHITEKTURBÜRO SCHMÖLZER

MAG. ARCH. ING. HERBERT SCHMÖLZER

STAATLICH BEFUGTER UND BEEIDETER ZIVILTECHNIKER

A-7540 GÜSSING, HAUPTPLATZ 1, TEL.: +43 3322 43300, FAX DW 4, E-MAIL: OFFICE@SCHMOELZER.AT